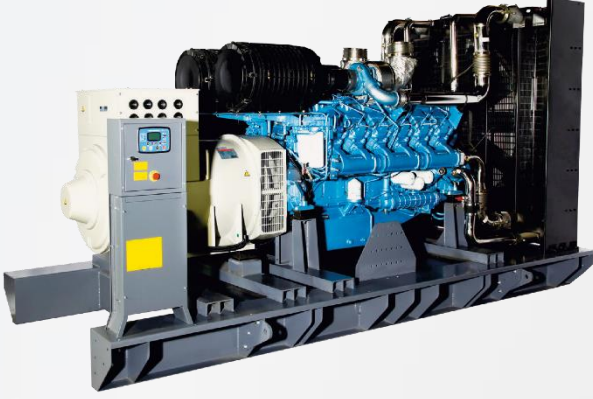


BAUDOQUIN

Teknik Özellikler



DİZEL MOTOR

- BAUDOQUIN serisi ağır hizmet tipi jeneratör motoru
- 4 zamanlı, su soğutmalı, doğal emişli
- İndirekt enjeksiyonlu
- Mekanik governör sistemli
- 12 volt marş motoru ve şarj alternatörlü
- Değişebilir; hava, yakıt ve yağ filtrelili
- Tropikal tip radyatörlü
- Esnek yakıt hortumlu
- Yağ boşaltma vanası ve uzatma hortumlu
- Endüstriyel kapasite susturucu ve egzoz spirali veya kompansatör
- Bakımsız tip starter aküsü
- Motor blok suyu ısıtıcısı (otomatik modellerde)
- Dizel jeneratör bakım ve kullanım el kitabı ve elektrik şemaları

KALİTE STVEARTI

Jeneratörlerimiz VDE 0530, BSE 4999 BS5000, IEC 34, TS ISO 8528, TS EN ISO 3744, TS EN ISO 3746, TS EN 60034-1, TS EN 60204-1, TS EN 60335-1, TS EN 61439-1, EN 61000, TS EN ISO12100 stveartlarına uygun olarak üretilmektedir.

ISO 9001:2008, ISO 14001:2004, OHSAS 18001:2007 ve ISO10002:2006 yönetim sistemleri sertifikaları, Kiwa' dan akredite edilmiştir.

Jeneratörlerimiz ses izolasyon kabinleri 400 kW güce kadar 2000/14/EC direktifine uygun olarak üretilmekte olup, Ente Certificazione Macchine' den sertifikalıdır..

Jeneratörlerimiz TS ISO 8528-4, TS ISO 8528-5, TS EN 13501-1+A1:2013 İzolasyon Süngeri Yangına Karşı Davranışı ve TS EN ISO 9227 1000 Saatlik Nötral Tuz Testi belgelidir. Jeneratörlerimiz, CE Deklarasyonludur.

ALTERNATÖR

- Fırçasız, tek yataklı, esnek diskli 4 kutuplu senkron alternatör
- H İzolasyon sınıflı
- IP21-23 Koruma sınıflı
- Kendinden ikazlı,
- Elektronik otomatik voltaj regülatörlü
- Harmonik bozulmalara karşı stator sargısı 2/3 adım
- Alternatör sargıları, yağ ve asite karşı izolasyon verniği ile korunmuştur.

EXTRA DONANIMLAR

- Şarj ampermetresi
- Termik manyetik şalter (Otomatik modellerde)
- Hastane/Kritik tip susturucu
- Ses izolasyon kabini
- Römork - treyler
- 2-16 jeneratör için senkronizasyon panosu
- 3 kutuplu/4 kutuplu güç transfer panosu
- Yakıt ısıtıcısı, yağ ısıtıcısı
- Alternatör ısıtıcısı
- Otomatik yakıt dolum sistemi
- Yakıt su ayırıcı separatör filtre
- PMG ikaz sistemi

KABİN

- Modüler prensibe göre dizayn edilmiş, ses izolasyon kabini
- Kaynaksız olarak cıvata ve somun ile gerçekleştirilmiş kabin montajı
- Epoksi, polyester dış ortam toz boyası ile boyanmış kabin parçaları
- Kolay jeneratör bakımına uygun tasarım
- Her iki tarafta kilitlenebilir kapılar
- Kabin dış yüzeyinde çıkıntısız özel yuvasında acil stop butonu
- Şeffaf pano penceresi

OTOMATİK KONTROL PANOSU

- LCD Ekranlı otomatik kontrol ünitesi
- Gerekli donanım ve malzemeler
- Akü şarj cihazı
- USB port ve RS-485 çıkışı

JENERATÖR KORUMA VE ALARMLARI

- Yüksek motor harareti
- Düşük radyatör su seviyesi
- Düşük yağ basıncı
- Aşırı akım
- Aşırı ve düşük motor devri
- Start/stop arızası
- Aşırı ve düşük jeneratör voltajı ve frekansı



Kolay bakım imkanı ses izolasyon kabini



Kabin dışından yakıt dolum imkanı



Galvaniz saclı kabin



Düşük yakıt seviyesi uyarı sistemi



BAUDOIN Serisi Dizel jeneratör Setleri 1900-2750 kVA

MODEL			E BD XX 1900	E BD XX 2000	E BD XX 2300	E BD XX 2550	E BD XX 2750	
GRUP	GÜÇ	STAND BY	kVA	1900	2000	2300	2550	2750
			kW	1520	1600	1840	2040	2200
		PRIME	kVA	1727	1818	2091	2318	2500
			kW	1382	1454	1673	1854	2000
	KABİNLİ EBATLAR (en x boy x yükseklik) mm			N/A	N/A	N/A	N/A	N/A
	KABİNLİ AĞIRLIK kg			N/A	N/A	N/A	N/A	N/A
	AÇIK EBATLAR (en x boy x yükseklik) mm			N/A	N/A	N/A	N/A	N/A
	AÇIK AĞIRLIK kg			N/A	N/A	N/A	N/A	N/A
DİZEL MOTOR	MARKASI			BAUDOIN	BAUDOIN	BAUDOIN	BAUDOIN	BAUDOIN
	MODELİ			16M3361900/5	16M3362000/5^	12M5562300/5	12M5562550/5	12M5562750/5^
	MOTOR GÜCÜ	STAND BY	kW	1680	1800	2020	2210	2450
			PRIME	kW	1530	1620 *	1850	1985
	MOTOR DEVRİ (rpm)			1500	1500	1500	1500	1500
	ZAMAN			4	4	4	4	4
	SİLİNDİR HACMİ (lt)			52,3	52,3	65,65	65,65	65,65
	SİLİNDİR SAYISI VE DİZİLİŞİ			16 V	16 V	12 V	12 V	12 V
	BORE x STROKE (mm x mm)			150 x 185	150 x 185	180 x 215	180 x 215	180 x 215
	SIKIŞTIRMA ORANI			15 : 1	15 : 1	16,5 : 1	16,5 : 1	16,5 : 1
	GOVERNÖR TİPİ			ECU	ECU	ECU	ECU	ECU
	EMME SİSTEMİ			TURBOŞARJ - AIR TO WATER COOLED	TURBOŞARJ - AIR TO WATER COOLED	TURBOŞARJ - AIR TO WATER COOLED	TURBOŞARJ - AIR TO WATER COOLED	TURBOŞARJ - AIR TO WATER COOLED
	PÜSKÜRTME ŞEKLİ			DİREKT	DİREKT	DİREKT	DİREKT	DİREKT
	SOĞUTMA ŞEKLİ			SU SOĞUTMALI-RADYATÖRLÜ	SU SOĞUTMALI-RADYATÖRLÜ	SU SOĞUTMALI-RADYATÖRLÜ	SU SOĞUTMALI-RADYATÖRLÜ	SU SOĞUTMALI-RADYATÖRLÜ
	YAKIT SARFIYATI lt / h	TAM YÜKTE		364,3	N/A	407,2	437,2	N/A
		%75 YÜKTE		265,4	N/A	309,5	330,5	N/A
		%50 YÜKTE		179,7	N/A	217,5	231,9	N/A
MOTOR YAĞI KAPASİTESİ (lt)			171	171	480	480	480	
SOĞUTMA SUYU KAPASİTESİ (lt)			542	542	N/A	N/A	N/A	
YAKIT TANKI KAPASİTESİ (lt)			N/A	N/A	N/A	N/A	N/A	

Emsa önceden haber vermeksizin ürünlerin tüm model, teknik özellikler, renk, ekipman ve aksesuarlarıyla alakalı değişiklik yapma hakkını saklı tutar.